



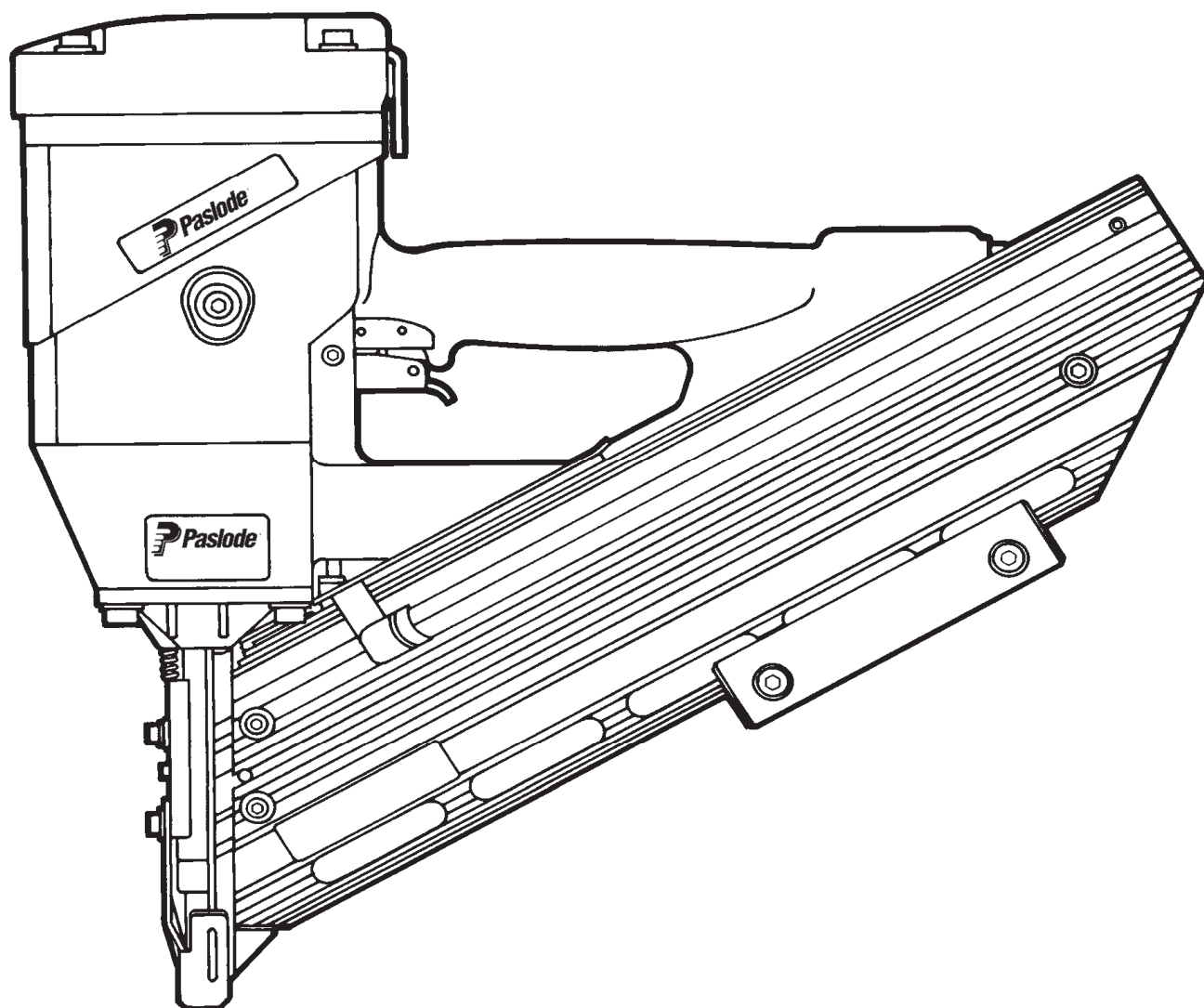
STRIP NAILERS / STREIFENNAGLER

MODEL 6512/130SQ

500430

MODEL 6625/160SQ

500440



Technische Daten und Ersatzteil-Liste

Dies ist ein Blatt zu dem Heft
„General Safety Operating Manual“
Lesen Sie immer erst die in dieser
Betriebsanleitung enthaltenen
Sicherheitshinweise, **bevor** Sie das Gerät
anschießen, warten oder reparieren.

Sicherheitsprüfung:

Alle Geräte wurden geprüft und tragen
das CE-Zeichen.

„Sollte das Etikett mit den Warnhinweisen
unleserlich sein, so ist dieses umgehend
zu entfernen und durch ein neues
Klebeschild (Art.-Nr. 500446) zu
ersetzen.
Geräte ohne diesen Warnhinweis dürfen
nicht betrieben werden.“

Befestigungselemente:

Für diese Geräte dürfen nur die auf der
Rückseite aufgeführten Elemente
verwendet werden.

Technical Specifications and Spare Parts Chart

This chart is an annex in the leaflet
„General Safety Operating Manual“

Read safety warnings contained in the
leaflet.

„General Safety Operating Manual“
before installing, maintaining or
repairing the tool.

“In case the warning lable is illegible
please remove it immediately and
replayce it by the new adhesive lable
(article o. 500446). It is not allowed to
use tools without warning labels”

Fasteners:

All tools are designed exclusively for
fasteners as listed on the back page.

Especificaciones técnicas y plano de piezas de recambio

Este plano es un anexo al folleto
„General Safety Operating Manual“
!Lea cuidadosamente las indicaciones
(contenidas en el folleto “Uso de la
máquina”) **antes**

de la instalación, mantenimiento o
reoaración de la máquina!

Elementos de fijación:

Todas las máquinas astán diseñadas
exclusiva-mente para elementos de
fijación como los señalados en la página
posterior.

Spécifications techniques et liste de pièces de rechange

Cette fiche est un complément à la
„General Safety Operating Manual“
Lisez attentivement les instructions de
sécurité

(repris dans la mode d'emploi) **avant**
installa-tion, entretien ou réparation de
l'appareil.

Clous:

Tous les appareils nécessitent un usage
ex-clusif de clous, tels que repris au
verso.

Technische Gegevens en Onderdelenlijst

Deze blad is een aanvulling bij de
prospectus
„General Safety Operating Manual“
Lees aandachtig de
veiligheidsvoorschriften (opgenomen in
de gebruiksaanwijzing)

alvorens het toestel aan te sluiten,
alsook vóór onderhouds-of
reoaratiwerkzaamheden.

Nagels:

Alle toestellen zijn ontworpen voor
exklusief gebruik met nagels zoals
beschreven op keerzijde.

Tekniska specifikationer och reservdelslista

Detta blad utgör en bilaga häftet
„General Safety Operating Manual“
Läs alltid noga igenom Säkerhets- och
installa-tionsanvisningarna i
Bruksanvisningen **innan**

Verktyget ansluts till tryckluft, liksom
vid underhåll och reparation av verktyget

Avhjälpande av störningar:

Verktygen är utrustade med fast
frontplatta.

Fästelement:

Alla verktygen är konstruerade och
tillverkade för användning av uteslutande
spik!

Teckniset tiedot ja varaosalista

Tämä lista n lisänä esittelylehtiseen
„General Safety Operating Manual“
Lue turvallisuusohjeet (sisältyvät
lehtiseen “Työkalun käyttö”) **ennen**
työkalun asennusta, huoltoa tai
korjausta!

Hakaset:

Kaikissa työkaluissa tulee käyttää
yksinomaan alkuperäisiä takasivulla
lueteltuja haubold-hakasia.

Pos. No.	Part- No.	Pcs. Stk.	Description	Bezeichnung
	1 500444	1	Silencer Cap	Deckel, Schallgedämpft
	404229	4	Socket Head Cap Screw, (6512/130SQ)	Innensechskantschraube (6512/130SQ)
2	404367	4	Socket Head Cap Screw, (6625/160SQ)	Innensechskantschraube (6625/160SQ)
3	002187	8	Lock Washer, 1/4-20	Sicherungsscheibe
4	091447	4	Flat Washer	Scheibe
5	500487	4	Spacer, Silencer Cap	Distanzstück
	500416	1	Cap, Machined (6512/130SQ)	Gehäusedeckel (6512/130SQ)
6	500418	1	Cap, Machined (6625/160SQ)	Gehäusedeckel (6625/160SQ)
7	404325	4	Locknut, 8-32	Sicherungsmutter
8	401955	3	Washer, 8-32	Scheibe
*	9 500485	1	O-Ring (-203)	O-Ring
10	500626	1	Shuttle Valve Assembly	Steuerkolben kpl.
→	11 500946	1	Square Ring	Quad Ring
12	091339	1	Spring, Shuttle Valve	Druckfeder
13	009016	3	Socket Head Cap Screw, 5/16 x 1	Innensechskantschraube
14	095417	2	Lock Washer, 5/16	Sicherungsscheibe
15	500443	1	Hanging Bracket	Aufhänger
16	500387	1	Cap Plug, 1/8 NPT	Verschlussstopfen
17	500407	1	Main Valve Spring	Hauptventilfeder
18	500371	1	Retaining Ring	Sicherungsring
*	19 402961	1	O-Ring (-233)	O-Ring
20	500340	1	Upper Valve Piston	Oberer Steuerkolben
21	500339	1	Seal, Main Valve	Dichtung, Hauptventil
*	22 401951	1	O-Ring (-126)	O-Ring
*	23 091208	1	O-Ring (-032)	O-Ring
*	24 500367	1	O-Ring (-035)	O-Ring
25	500341	1	Lower Valve Piston	Unterer Steuerkolben
26	500360	1	Post	Halter
→▲	27 404045	1	Socket Head Cap Screw	Innensechskantschraube
*	28 500369	1	O-Ring (-133)	O-Ring
*	31 500480	1	O-Ring (4 x 60 Metric)	O-Ring
	500424	1	Piston Assembly (6512/130SQ)	Kolben Kpl. (6512/130SQ)
32	500426	1	Piston Assembly (6625/160SQ)	Kolben Kpl. (6625/160SQ)
34	500338	1	Sleeve Seal	Dichtungsring
	500336	1	Sleeve (6512/130SQ)	Zylinderhülse (6512/130SQ)
	500342	1	Sleeve (6625/160SQ)	Zylinderhülse (6625/160SQ)
→*	36 401952	1	O-Ring (-038)	O-Ring
37	500352	1	Bumper Plate	Puffer-Fassung
*	38 500376	1	Bumper	Puffer
*	39 500357	1	Gasket, Cap	Dichtung
40	404938	2	Label, Upper Housing	Aufkleber
	500786	1	Nameplate, (6512/130SQ)	Typenschild (6512/130SQ)
41	500787	1	Nameplate, (6625/160SQ)	Typenschild (6625/160SQ)
*	42 500486	1	O-Ring (-234)	O-Ring
*	43 500368	1	O-Ring (-042)	O-Ring
44	500343	1	Flange	Flansch
45	500590	1	Roll Pin Assembly	Spannhülensatz
46	500490	1	Label, Hanger Bracket	Aufkleber
47	500380	5	Lock Washer, 3/8	Sicherungsscheibe
48	092171	5	Socket Head Cap Screw, 3/8 x 1	Innensechskantschraube
*	49 091623	1	O-Ring (-011)	O-Ring
50	500378	1	Housing Assembly	Gehäuse kpl.
	405539	1	Label, Nail Size (6512/130SQ)	Aufkleber, Nagelgröße (6512/130SQ)
	405540	1	Label, Nail Size (6625/160SQ)	Aufkleber, Nagelgröße (6625/160SQ)
52	500522	1	Reducing Pipe Bushing	Reduzierstück
53	500432	1	Acorn Nut, 5/16-24	Hutmutter
54	094742	1	Washer, .312 x.75 x.062	Scheibe
55	500654	1	Piston Bumper	Kolbenpuffer
56	500434	2	Housing Plug, 1/2"	Verschlussstopfen 1/2"
57	097748	1	Spring, Valve Pin	Ventilfeder
58	097746	1	Valve Pin	Ventilstift
59	092174	1	O-Ring, Valve Body	O-Ring
60	401958	1	Valve Body	Ventilgehäuse

Pos No.	Part-No.	Pcs Stk.	Description	Bezeichnung	
	61	500479	2	Flanged Bearing	Führungsbuchse
	62	500365	1	Rod, Work Contacting Element Actuation	Auslösestift
	63	500445	1	Spring, Work Contacting Element Rod	Druckfeder
→	64	008388	1	Washer	Scheibe
	65	500383	1	Retaining Ring	Sicherungsring
	66	500478	1	Side Handle Assembly Kit w/ tool	Zusatzhandgriff-Set
	67	095412	1	Washer, .376 I.D.	Scheibe
	68	500350	1	Magazine (6512/130SQ)	Magazin kpl. (6512/130SQ)
		500351	1	Magazine (6625/160SQ)	Magazin kpl. (6625/160SQ)
*	69	500520	2	Wear Strip	Führungsschiene
	70	500633	1	Nail Cover	Nagelabdeckung
	71	404325	1	Lock Nut, 8-32	Sicherungsmutter
	72	500632	1	End Cap, Magazine	Magazin-Endkappe
	73	500384	3	Socket Head Cap Screw, 8-32 x 1.25	Innensechskantschraube
	74	500489	1	Button Head Cap Screw, 5/16-24 x 1.25	Halbrundschraube
	75	500441	2	Grip, Magazine	Magazingriff
	76	500435	2	Bushing, Grip	Distanzhülse
**	77	500446	2	Label, Danger	Warnhinweis
→	78	095411	2	Cap Screw, 1/4-20	Innensechskantschraube
	79	500386	4	Bushing, Magazine	Buchse, Magazin
	80	500629	1	Follower Assembly	Kloben kpl.
	81	091825	1	Pin, Negator	Stift
	82	091826	1	Drum, Negator	Rolle
	83	091840	1	Negator Assembly	Rollfeder kpl.
▲	84	009037	2	Socket Head Cap Screw, 10-32 x 1/2	Innensechskantschraube
	85	004238	2	Lock Washer, No. 10	Sicherungsscheibe
	86	402094	2	Flat Washer, No. 10	Scheibe
*	87	500363	1	Lower Work Contacting Element (6512/130SQ)	Aufschlagstück (6512/130SQ)
		500375	1	Lower Work Contacting Element (6625/160SQ)	Aufschlagstück (6625/160SQ)
	88	500362	1	Intermediate Work Contacting Element	Zwischenstück, Auslösesicherung
	89	500436	1	Spring, Work Contacting Element	Feder, Auslösesicherung
	90	402095	1	Nut Bar	Gleitstück
	91	500349	1	Nosepiece (6512/130SQ)	Nasenstück, (6512/130SQ)
		500344	1	Nosepiece (6625/160SQ)	Nasenstück, (6625/160SQ)
	92	500358	1	Seal, Nose	Dichtung
	93	500361	1	Pin, Lockout	Stift, Leerschussperre
		500422	1	Shear Block Assembly (6512/130SQ)	Scheerblock kpl. (6512/130SQ)
	94	500423	1	Shear Block Assembly (6625/160SQ)	Scheerblock kpl. (6625/160SQ)
	95	403082	2	Washer	Scheibe
	96	402738	1	Spring, Lockout	Druckfeder, Leerschussperre
→	97	814019	1	Lock Nut, M4	Sicherungsmutter, M4
	98	095417	1	Lock Washer, 5/16	Sicherungsscheibe
	99	034976	2	Nut, Flexlock, 5/16	Sicherungsmutter
	100	026133	2	Roll Pin, 1/8 x 1	Spannhülse
→	101	814018	2	Screw M4x12 DIN 912	Schraube
→	102	814019	2	Lock Nut, M4	Sicherungsmutter
	103	402079	1	Pin, Trigger	Stift, Auslösehebel
	104	406006	1	Sequential Trigger Assembly	Einzesauslösehebel kpl.
	105	500421	1	Main Valve Assembly	Hauptventil kpl.
	106	092048	1	O-Ring	O-Ring
→	107	500569	1	Handle and Core	Handgriff
→	108	500628	4	Roller	Rolle
→	109	402668	2	Retainer	Sicherung
→	110	402743	2	Pin	Stift
→		814015	1	Safety Plate (6512/130SQ)	Sicherheitsbügel (6512/130SQ)
		814016	1	Safety Plate (6512/160SQ)	Sicherheitsbügel (6512/160SQ)
→	112	009041	2	Cap Screw, 1/4-20 UNC x 5/8	Innensechskantschraube
→	113	013631	1	Socket Head Cap Screw, 5/16 x 18	Innensechskantschraube
		500427		Cap Assembly (6512/130SQ)	Deckel kpl. (6512/130SQ)
	114	500428		Cap Assembly (6625/160SQ)	Deckel kpl. (6625/160SQ)

- ▲ Apply Loctite (Blue), Part No. 093500
 * Denotes Normal Wear Item
 ** Make sure Danger Label (500446) is properly affixed. Replace if necessary. The labels are available at no charge through the Service Department.

→ Denotes New Change

Eingesetzt mit Loctite (Blue), Part No. 093500
 Kennzeichnet Verschleißteil

Warnhinweis „sollte das Etikett mit dem Warnhinweis unleserlich sein, so ist dieses umgehend zu entfernen und durch ein neues Klebeschild (Art.-Nr. 500446) zu ersetzen. Geräte ohne Warnhinweis dürfen nicht betrieben werden.“

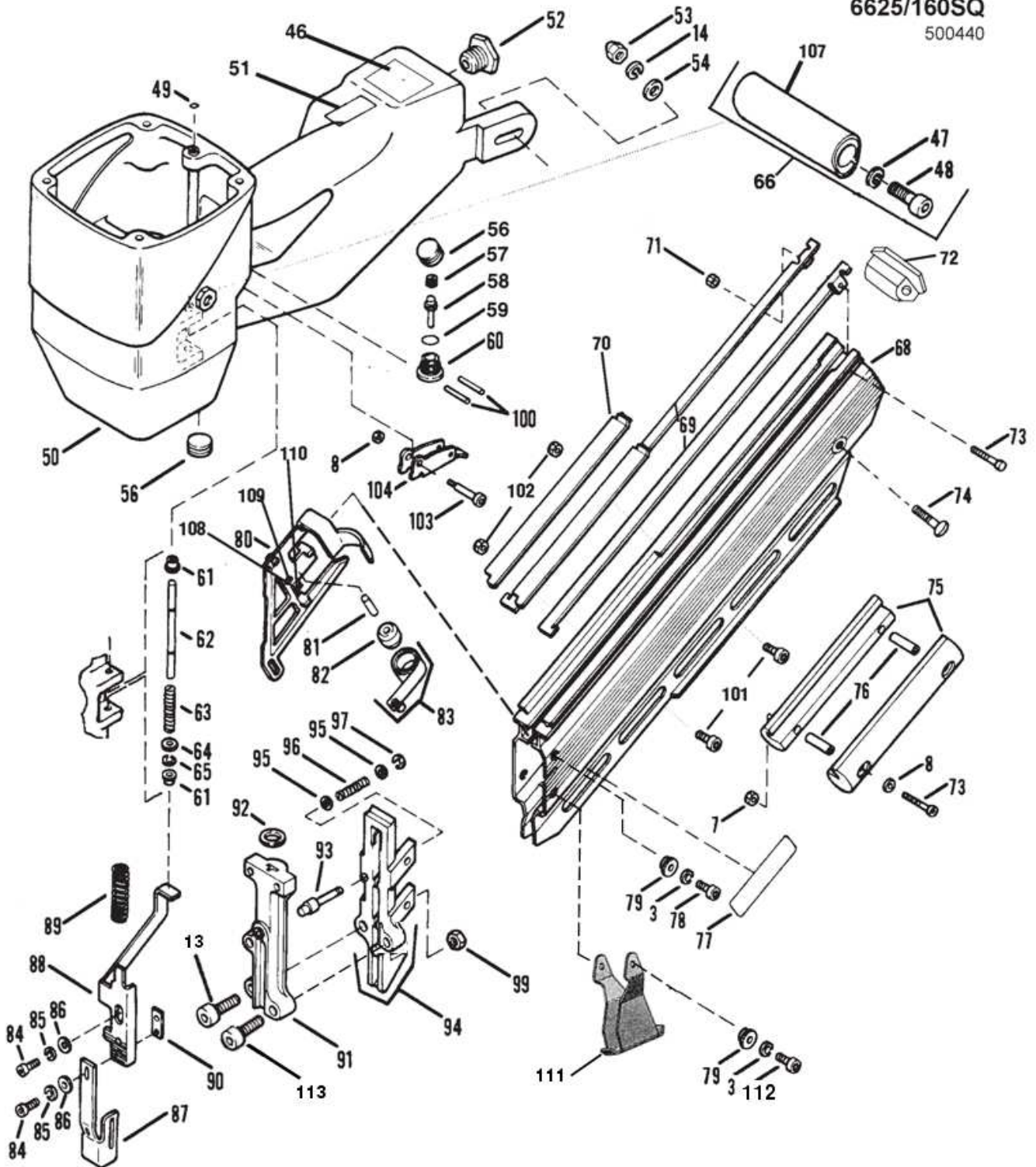
Kennzeichnet Änderungen

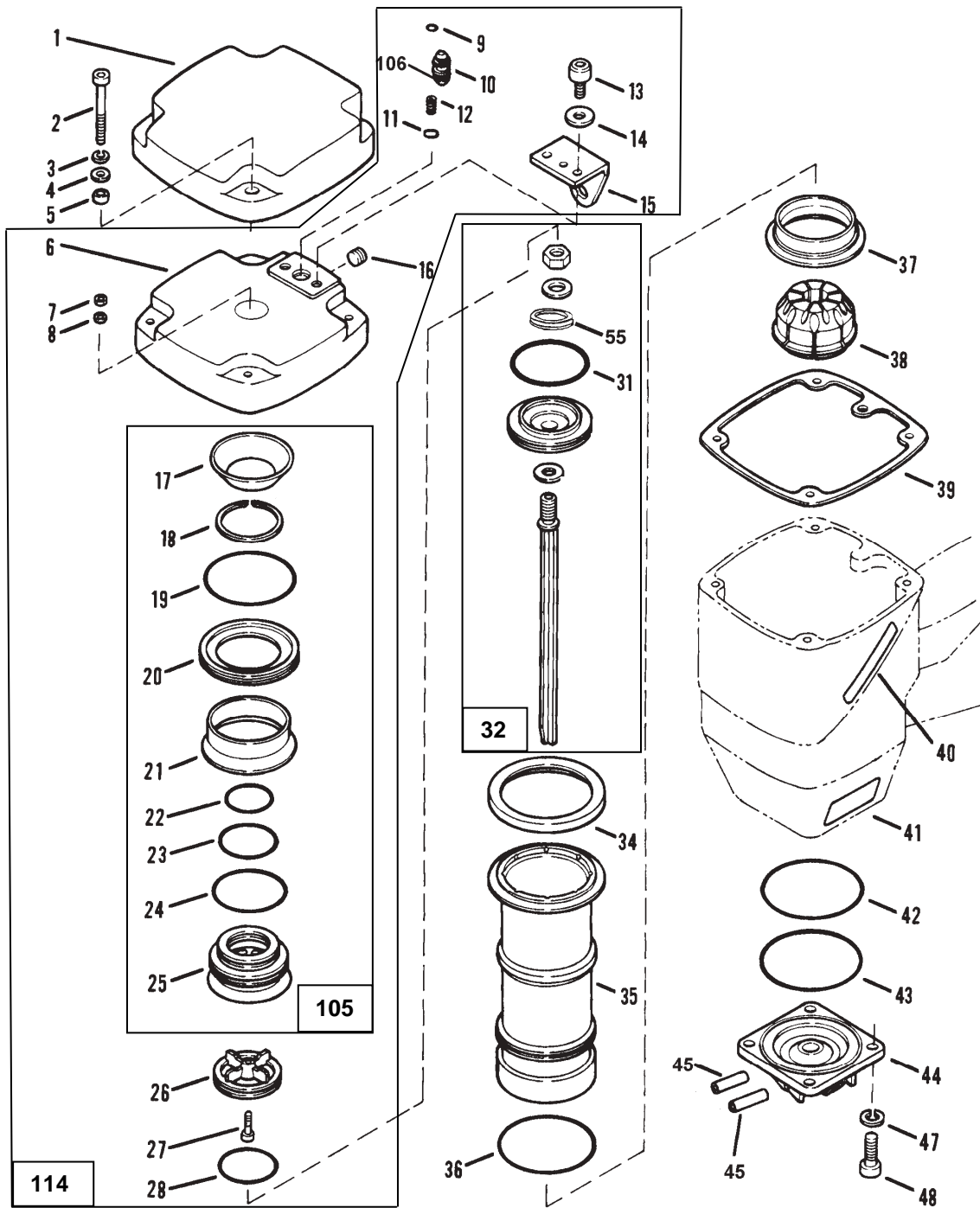
6512/130SQ

500430

6625/160SQ

500440







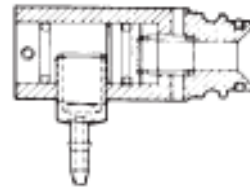
PARTS AVAILABLE AS ASSEMBLIES / ERHÄLTICHE BAUGRUPPEN

Pos. No.	Part- No.	Pcs. Stk.	Description	Bezeichnung
32	500424		Piston Assembly (6512/130SQ)	Kolben Kpl. (6512/130SQ)
32	500426		Piston Assembly (6625/160SQ)	Kolben Kpl. (6625/160SQ)
			Includes	Enthält
31	500480	1	"O" Ring, Piston	Kolben O-Ring
55	500654	1	Piston Bumper	Kolbenpuffer
114	500427		Cap Assembly (6512/130SQ)	Deckel kpl. (6512/130SQ)
114	500428		Cap Assembly (6625/160SQ)	Deckel kpl. (6625/160SQ)
			Includes	Enthält
6	500416	1	Cap, Machined (6512/130SQ)	Gehäusedeckel (6512/130SQ)
	500418	1	Cap, Machined (6625/160SQ)	Gehäusedeckel (6625/160SQ)
7	404325	4	Locknut, 8-32	Sicherungsmutter
8	401955	3	Washer, 8-32	Scheibe
*	9	1	O-Ring (-203)	O-Ring
10	500626	1	Shuttle Valve Assembly	Steuerkolben kpl.
→	11	1	Square Ring	Quad Ring
12	091339	1	Spring, Shuttle Valve	Druckfeder
13	009016	3	Socket Head Cap Screw, 5/16 x 1	Innensechskantschraube
14	095417	2	Lock Washer, 5/16	Sicherungsscheibe
15	500443	1	Hanging Bracket	Aufhänger
16	500387	1	Cap Plug, 1/8 NPT	Verschlussstopfen
17	500407	1	Main Valve Spring	Hauptventilfeder
18	500371	1	Retaining Ring	Sicherungsring
*	19	1	O-Ring (-233)	O-Ring
20	500340	1	Upper Valve Piston	Oberer Steuerkolben
21	500339	1	Seal, Main Valve	Dichtung, Hauptventil
*	22	1	O-Ring (-126)	O-Ring
*	23	1	O-Ring (-032)	O-Ring
*	24	1	O-Ring (-035)	O-Ring
25	500341	1	Lower Valve Piston	Unterer Steuerkolben
26	500360	1	Post	Halter
→▲	27	1	Socket Head Cap Screw	Innensechskantschraube
*	28	1	O-Ring (-133)	O-Ring
105	500421		Main Valve Assembly	Hauptventil kpl.
			Includes	Enthält
18	500371	1	Retaining Ring	Sicherungsring
*	19	1	O-Ring (-233)	O-Ring
20	500340	1	Upper Valve Piston	Oberer Steuerkolben
21	500339	1	Seal, Main Valve	Dichtung, Hauptventil
*	22	1	O-Ring (-126)	O-Ring
*	23	1	O-Ring (-032)	O-Ring
*	24	1	O-Ring (-035)	O-Ring
25	500341	1	Lower Valve Piston	Unterer Steuerkolben

ACCESSORIES / ZUBEHÖR

Remote Fire Valve Part No. 1X0713

This valve via a positive air signal allows a machine mounted tool to be operated from an automatic air valve or foot pedal system.



Fernauslöseventil Art.-Nr.: 1X0713

Dieses Ventil erlaubt die Auslösung des Gerätes durch ein externes Pneumatisches Signal bei Geräten die in einer Anlage montiert sind.

Lubricants and Loctite / Schmierstoffe und Loctite

Loctite 242 (blue) 1 oz.

Lubricating Oil 16 oz.

Lubricating Oil with Antifreeze 8 oz.

Chemplex 710 Lubricant 1lb.

Chemplex 710 Lubricant 5 gram tube.

Schmieröl

Schmieröl mit Frostschutz

Schmiermittel

Schmiermittel

Part No. 093500

Part No. 403720

Part No. 219090

Part No. 403734

Part No. 219188



Degreaser Cleaner / Entfetter Reiniger
Ideal cleaner for all Paslode tools.

Part No. 219086

Safety Glasses / Schutzbrille

Clear Klar

Tinted getönt

Part No. 402510

Part No. 402512



Konformitätserklärung

gemäß den Bestimmungen der Richtlinie:

Declaration of Conformity

following the provisions of directive:

Déclaration de conformité

conformément aux disposition de directive:

98/37 EG

Die Firma / the Company / La société:

ITW Befestigungssysteme GmbH
Carl-Zeiss-Straße 19
D-30966 Hemmingen

Wir erklären, dass dieses Produkt mit den folgenden Normen oder normativen Dokumenten übereinstimmt:

We declare that this product is in conformity with the following standards or other normative documents:

conformitéNous déclarons que ce produit est conforme aux normes ou autres documents normatifs.

EN 792-13 / 2000



Torsten Weigmann
IU Manager Pneumatic Tools

Technische Daten / Technical specifications

Modell	Betriebsdruck in bar	Luftverbrauch je Eintreibvorgang bei 6 bar	Schallwerte dB (A)	Vibrations- werte
Model	Operating Pressure bar	Air consumption per stroke at 6 bar	Noise Values dB (A)	Vibration Value
6512/130 SQ	5,5 - 8	5,4 l	LWA,1s 103 LPA,1s 98	3,8 m/s ²
6625/160 SQ	5,5 - 8	7,1 l	LWA,1s 103 LPA,1s 101	4,7 m/s ²

Geräteabmessungen / Tool measurements

Modell	Höhe	Länge	Breite	Gewicht
Model	Height	Length	Width	Weight
	mm	mm	mm	kg
6512/130 SQ	480	470	150	6,8
6625/160 SQ	520	470	150	7,1

Befestigungselemente / Fastener

Modell	Serie Ø	Länge mm	Magazin-Kapazität
Model	Series Ø	Length mm (inches)	Magazin.Capacity
6512/130 SQ	3,4 - 4,2	90 - 130	≤72
6512/130 SQ	3,8 - 4,6	100 - 160	≤64

ITW BEFESTIGUNGSSYSTEME

 Paslode **DUU-FAST** haubold®

ITW Befestigungssysteme GmbH
 Carl-Zeiss-Straße 19
 D-30966 Hemmingen
 Germany
 Phone: +49 (0) 511-4204-0
 Fax: +49 (0) 511-4204-206
 E-Mail: Info@haubold-paslode.de

www.haubold-paslode.de